

## EXPLOSIONADO DE PARTES



## REFRIGERADORES NACIONALES

**Modelo:**

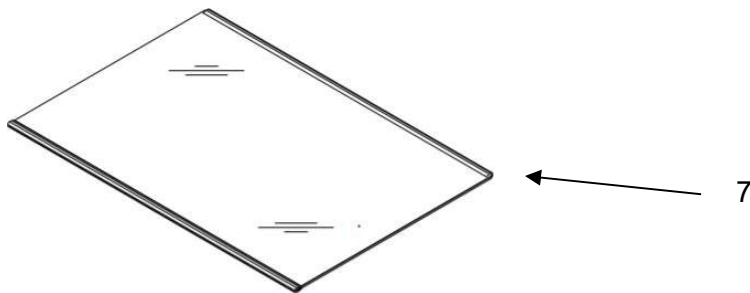
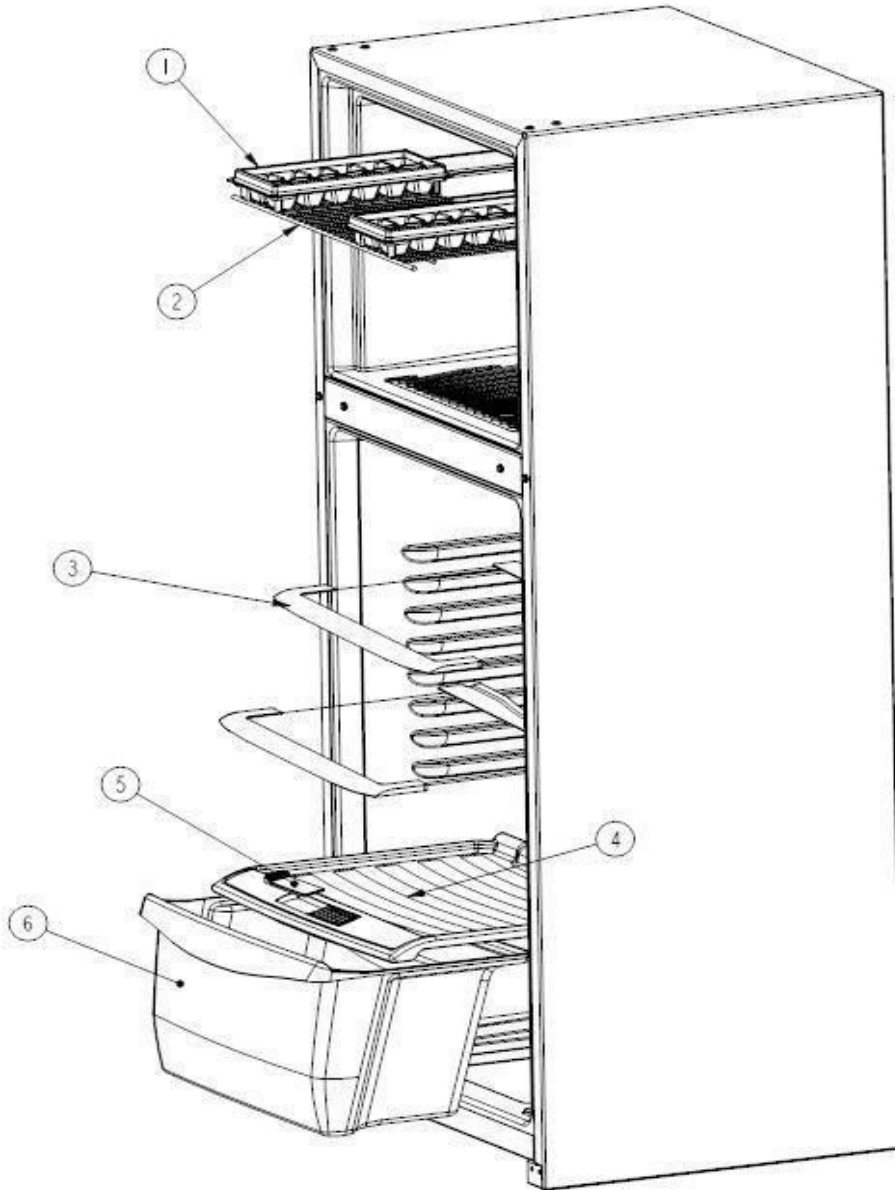
**AT9007G03**

# REFRIGERADOR AT9007G03

idad  
or

9 pies  
Silver

## Parrillas / Cajones



Distribuidor Autorizado

**SurteRápido.com**

Venta de Refacciones  
Electrodomesticas



# REFRIGERADOR AT9007G03

ciudad

9 pies

lor

Silver

## Parrillas / Cajones

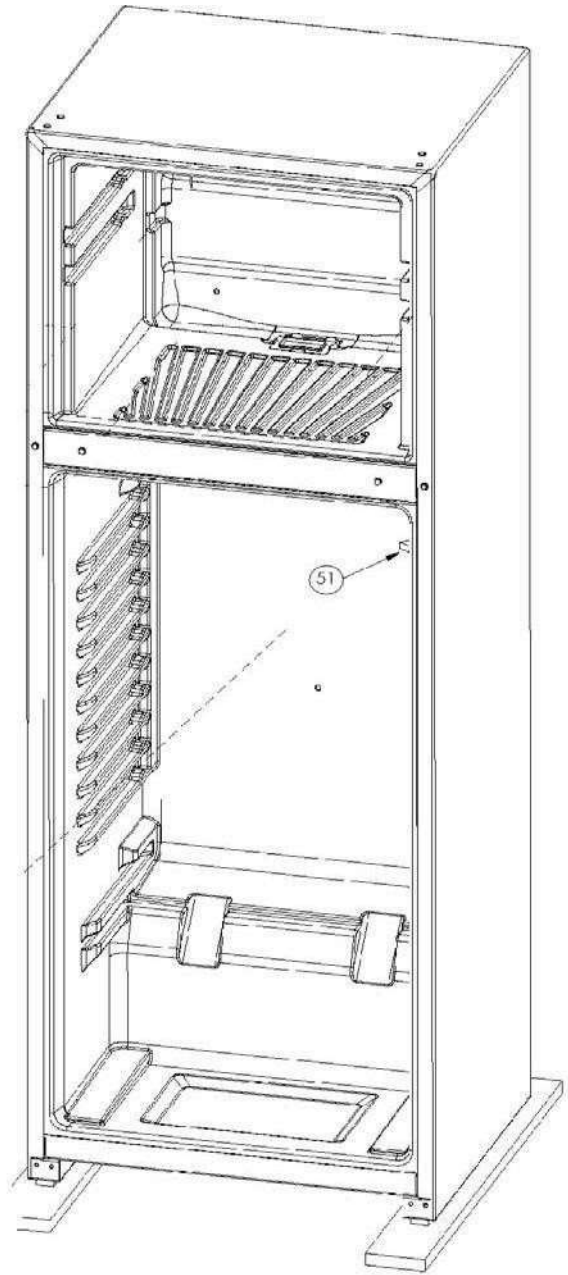
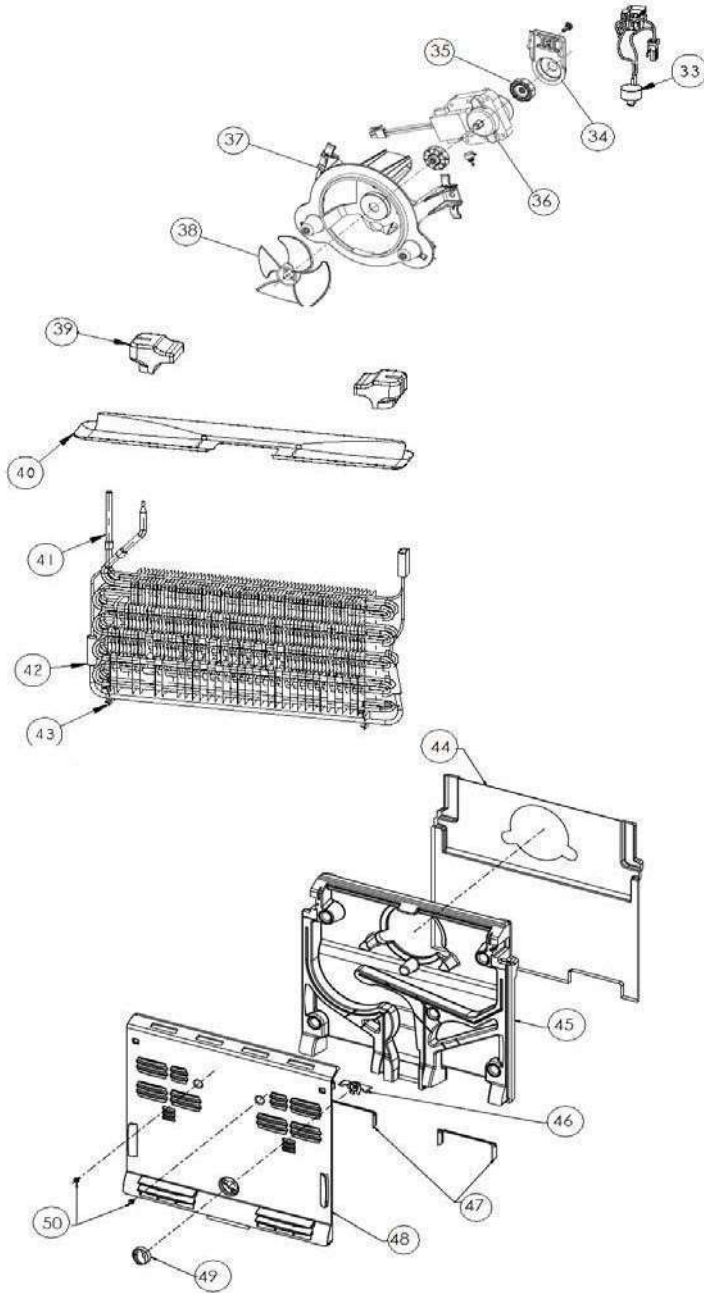
R e f	Descripción	C a n t	Numero de Parte
1	Charola para cubos de hielo	*	*****
2	Parrilla para charola de cubos de hielo	1	W10260900
3	Parrilla Cristal	2	W10244501
4	Cubierta Cajón de Verduras	1	W10384796
5	Control de humedad cajón legumbrero	*	*****
6	Cajón legumbrero	1	W10252492
7	SHELF ASSY-SHORT MANDALA, RC	1	W11369491

# REFRIGERADOR AT9007G03

Capacidad  
Color

9 pies  
Silver

## Sistema de aire / Caja control



# REFRIGERADOR AT9007G03

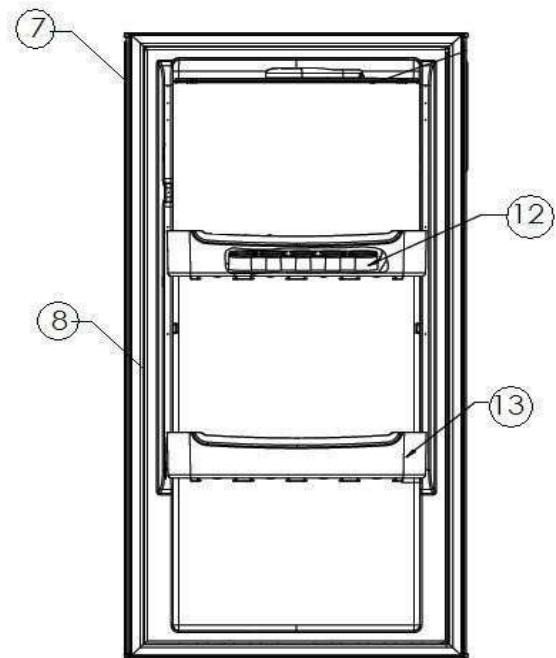
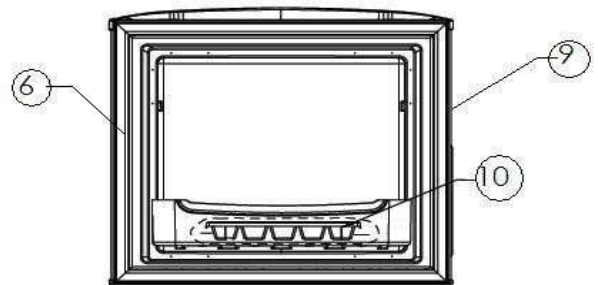
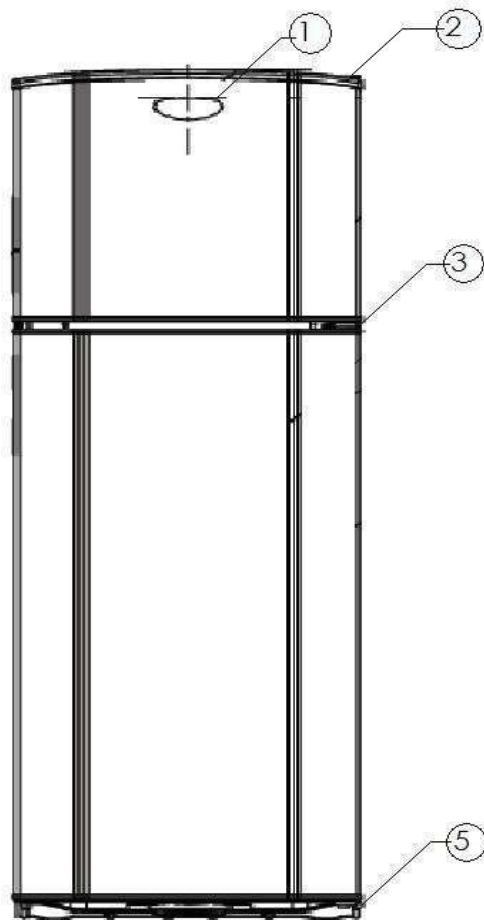
:idad		9 pies	
or		Silver	
Sistema de aire / ja control			
R e f	Descripción	C a n t	Numero de Parte
33	Bimetal	1	W10249331
34	Soporte Motor	1	W10251274
35	Gromet Motor Abanico	2	W10225833
36	Motor Abanico	1	W10253821
37	Frame Motor Abanico	1	W10261254
38	Aspa Motor Abanico	1	2200509
39	Wedge	1	W10261299
40	Charola de deshielo	1	W10767486
41	Evaporador ensamble	1	W10502224
42	Resistencia de deshielo	1	W10345817
43	Soporte resistencia de deshielo	3	W10286974
44	Proteccion Cubierta Shk	1	W10345816
45	Cubierta Trasera EPS	1	W10396622
46	Compuerta	1	W10261263
47	Proteccion Area de Aire	*	*****
48	Cubierta Frontal	1	W10426368
49	Perilla Congelador	1	W10251585
50	Tornillos	2	*****
51	Switch	1	1118894

# REFRIGERADOR AT9007G03

idad  
or

9 pies  
Silver

## Puertas / Contrapuertas



# REFRIGERADOR AT9007G03

Capacidad	9 pies
Color	Silver

## Puertas

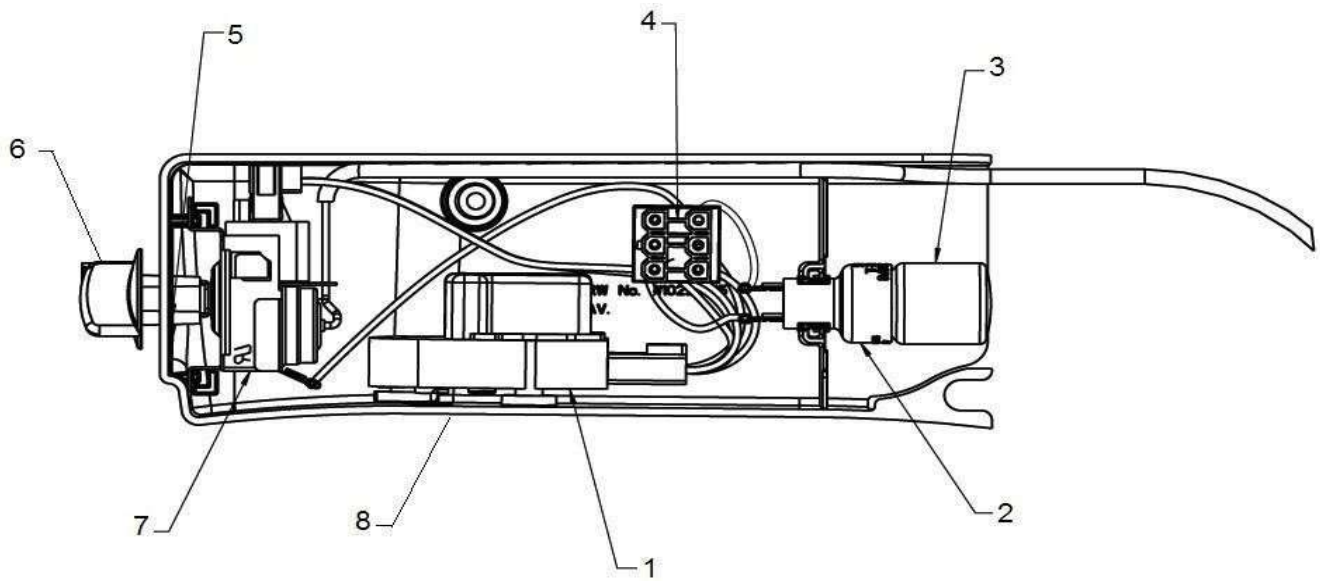
R e f	Descripción	C a n t	Numero de Parte
1	Placa marca	1	W10583915
2	Bisagra Superior	1	W10225158
3	Bisagra Intermedia	1	2211123
5	Bisagra Inferior	1	W10251184
6	Empaque Puerta Congelador	1	W10252846
7	Puerta Ensamble Refrigerador	1	W10410090
8	Empaque Puerta Refrigerador	1	W10252852
9	Puerta Ensamble congelador	1	W10410089
10	Charola para cubos de hielo	*	*****
12	Charola de Huevos	*	*****
13	Cajon Decorado	3	W10188622

# REFRIGERADOR AT9007G03

Alto  
Color

9 pies  
Silver

## Caja de Control







# REFRIGERADOR AT9007G03

Capacidad: 9 pies  
 Color: Silver

## Caja Control

R e f	Descripción	C a n t	Numero de Parte
1	Timer de Deshielo	1	W10740040
2	Socket Lampara	1	W10545295
3	Lampara	1	R-31244
4	Arnes Caja Control	1	W10247670
5	Retenedor de Perilla	1	2165773
6	Perilla de Control	1	2202885
7	Termostato	1	W10270426
8	Caja de Control	1	W10270390

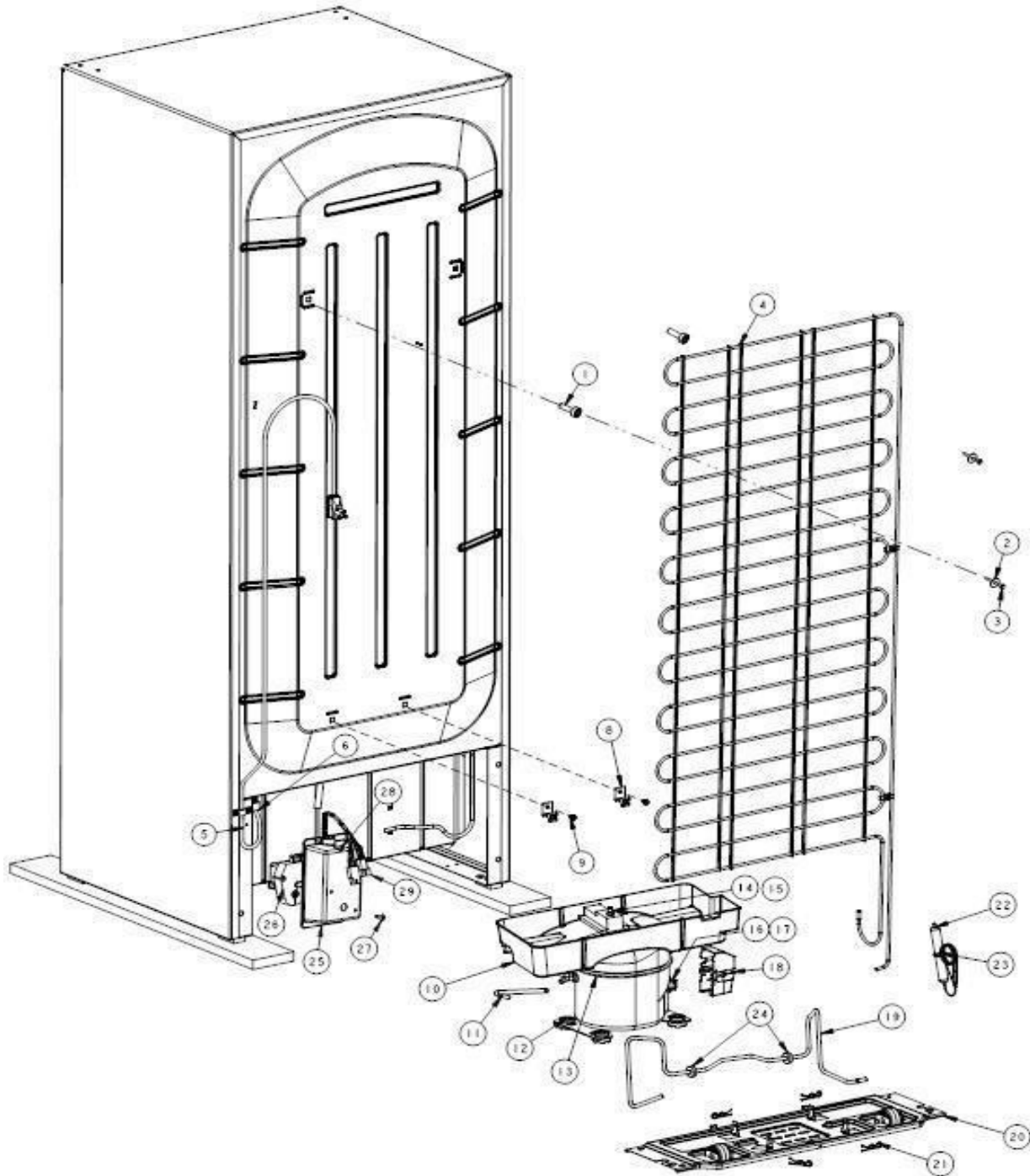
Nota: La referencia que aparezcan en su num de parte con asteriscos \*\*\* indica que no aplica para este modelo.

# REFRIGERADOR AT9007G03

dad  
or

9 pies  
Silver

## Sistema Sellado



# REFRIGERADOR AT9007G03

Descripción		Cantidad	Color
			9 pies
			Silver
Sistema Sellado			
R	Descripción	C	Numero de Parte
e		a	
f		n	
		t	
1	Espaciador plastico para condensador (PLASTIC SPACER)	2	2258451
2	Arandela plana 1/4 ZN (ARANDELA PLANA 1/4 ZN)	2	VS611
3	Tornillo 8-18 X 3.000 HW (8-18 X 3.000 HW AB)	1	8533892
4	Estructura del condensador (CONDENSER ASSY FORMED)	1	W10440945
5	Arnés principal (WIRE ASSY-CAB, UNIT)	1	W10669170
6	Tornillo 8-18x0.600 (8-18 X .600 MHW 30DEG LSE)	2	*****
8	Clip condensador (CLIP-CONDENSER)	2	2172892
9	Tornillo para tierra (8-18 X .600 MHW 30DEG LSE)	2	*****
10	Bandeja del evaporador (EVAP. TRAY)	1	W10482496
11	Tubo de proceso (PROCESS TUBE)	1	*****
12	Grommet (GROMMET COMPRESOR)	4	R-31240
13	Compresor (COMPRESSOR PANASONIC SFJ39C)	1	W10743310
	Correa (BALE-STRAP)	1	W10174383
14	Weld (1/4-20 X 1.250 WELD BOLT) (incluye 15)	1	2191788
15	Bolt (1/4-20 X 1.250 WELD BOLT)	*	***
16	COMBO DEVICE (SFJ39C)	1	W10330832
17	Capacitor (CAPACITOR-RUN,MATSUSHITA)	1	W10658690
18	Clip Terminal (CLIP-WIRE)	1	939054
19	Ensamble Precooler (PRECOOLER ASSY-SLEEVE)	1	*****
20	Soporte compresor (COMPRESSOR SUPPORT PLATE)	1	W10470673
21	Clips (COTTER PIN)	4	R-31173
22	Filtro deshidratador (DRIER ASSEMBLY)	1	2328354
23	Cintillo (STRAP)	1	2263990
24	Tubo de descarga damper (DAMPER-TUBE DISCHARGE)	1	*****
25	Cubierta (COVER ADC)	4	*****
27	Tornillo 8-18 x .600 (8-18 X .600 MHW 30DEG LSE)	1	*****
28	Tornillo 8-18 x .600 (8-18 X .600 MHW 30DEG LSE)	1	*****
29	Arnes Refrigerador (WIRE ASSY-CAB, UNIT)	1	*****

Nota: La referencia que aparezcan en su num de parte con asteriscos \*\*\* indica que no aplica para este modelo.

## **SI USTED NECESITA COMPRAR REFACCIONES**

PIDA LA REFACCIÓN POR CÓDIGO DE NÚMERO DE PARTE  
O LLAME AL TELÉFONO DE VENTA DE REFACCIONES:

01800-8212345

01800-7153962

FAX: (01-81) 8329-2103

## **DUDAS TÉCNICAS**

LLAME AL TELÉFONO DE LÍNEA

TÉCNICA: 01800-7153964

FAX: (01-81) 8329-2109

**<http://www.whirlpool-service.com.mx>**

## **ELABORADO POR:**

INGENIERÍA DE SERVICIO / J.A.S./ 2015

WHIRLPOOL SERVICE