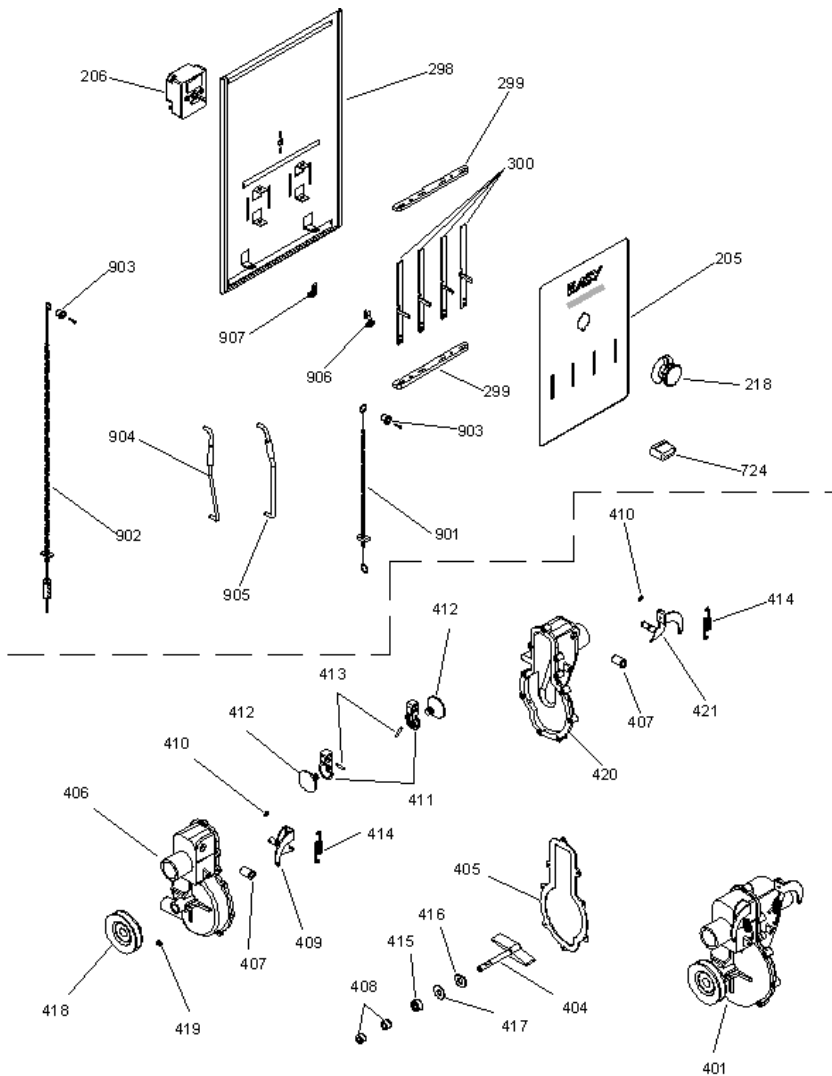


Distribuidor Autorizado

SurteRápido.com

Venta de Refacciones
Electrodomesticas

SD188B0





SD188B0

204	540343	CORDON SERV. DUPLEX (S/P)
205	540419	VISTA TABLERO COMBO "CORTA" (S/P)
206	MW5040P001	CONTROL TIEMPO (127V./60HZ.) (S/P)
207	540746	TINA LAVADO (MOTEADE) ENS.
211	540210	MANGUERA DE DRENADO
212	411507	COLADERA TINA LAVADO (S/P)
218	540171	PERILLA RELOJ ENS. (NGA.)
219	518808	ENS. RODADILLO COMBO
222	500801	TAPA TINA LAVADO (S/P)
223	500909	EMPAQUE TAPA LAVADO
224	413011	PERILLA TAPA LAVADO (S/P)
230	601101	AGITADOR ASPAS CURVAS (S/P)
231	635804	COPA AGITADOR
244	411809	EMPAQUE COPA AGITADOR
275	408506	EMPAQUE DE HULE
281	510106	TUERCA HEX. CUB. FL. SEC.
286	538191	ENS. CHASIS COMBO DESCONTINUADO
287	3058001	GROMET TOMACORRIENTE (S/P)
288	540416	PATA CORTA COMBO ENS.
289	940208	CUBRE BANDA
290	941107	MANGUERA TINA SECADO COMBO
291	656585	ABRAZADERA SAE TIPO E26 (S/P)
292	941301	MANGUERA TINA LAVADO COMBO
293	656763	ABRAZADERA SAE TIPO E24 (S/P)
294	942502	TORN. HEX. 5/16"- 24 X 1-1/2"
295	942707	TUERCA HEXAGONAL 5/16"- 24 (S/P)
296	504718	ARANDELA PLANA 5/16" LAM. NGA. (S/P)
297	540167	ENS. TABLERO DELANTERO Y CTRL. (S/P)
298	539562	TABLERO DELANTERO COMBO DESCONTINUADO
299	527807	GUIA LEVA CONTROL
300	538132	LEVA CONTROL DESCONTINUADO
401	540408	ENS. BOMBA COMBO EN PLASTICO
404	939501	IMPULSOR BOMBA ENS. (S/P)

405	540430	EMPAQUE BOMBA PLASTICO
406	540399	CUERPO BOMBA PLAST. SUB-ENS. (S/P)
407	540422	CASQUILLO BOMBA PLASTICO (S/P)
408	939102	CHUMACERA CON FLANGE
409	938408	ENS. FLECHA Y LEVA IZQUIERDA (S/P)
410	938300	ANILLO "O" (BOMBA) DESCONTINUADO
411	943908	LEVA PLASTICO BOMBA (S/P)
412	938807	COMPUERTA
413	938904	PERNO PASADOR
414	939010	RESORTE LEVA COMPUERTA
415	939218	RETEN IMPULSOR (S/P)
416	939307	ARANDELA PLANA CON CORTE
417	939404	ARANDELA PLANA PLASTICO
418	947319	POLEA BOMBA (S/P)
419	925403	OPRESOR COPA 1/4"-28NF X 5/16" (S/P)
420	540400	SUB-ENS. TAPA BOMBA EN PLAST. (S/P)
421	940518	ENS. FLECHA Y LEVA DERECHA (S/P)
601	540383	MOTOR COMBO (PROT. TERM.) (S/P)
603	947202	POLEA TRANSMISION COMBO
615	947105	BANDA "V" BOMBA COMBO (S/P)
630	991695000	TRANSMISION COMBO ENS. (S/P)
643	188D2530P001	ENS. CUBIERTA FLECHA LAV. REF. (S/P)
644	931322	FLECHA AGIT. CON PERNO ENS.
649	991614200	SUB-ENS. CUB. 2 PIEZAS MAQ. (S/P)
650	991614900	BUJE CUBIERTA 2 PIEZAS COMBO (S/P)
651	934208	RETEN AGUJA CAMBAR
652	510807	RETEN COLUMNA CENTRAL
653	515817	BLOCK IMPULSOR S/CROMO
678	540375	ENS. CAJA TRANSMISION
685	930106	ENGRANE SEGMENTO ENS. (S/P)
688	540376	ENGRANE CORONA ENS.
689	944513	SINFIN COMBO (S/P)
694	929019	TORN. AJUSTE 9/16"- 18 (S/P)
695	930710	BIELA RECTA COMBO
700	933601	EMPAQUE TRANSMISION COMBO
701	926220	ENS. TAPA CAJA TRANSM. BIELA (S/P)
707	930903	MONTURA MOTOR COMBO
713	540254	COPEL FLEXIBLE (S/P)

714	KW2029P001	BRIDA ACOPLAMIENTO (S/P)
715	KW2608M001	ABRAZADERA MOTOR (S/P)
724	540386	ENS. PERILLA CONTROL NGA. (S/P)
779	926809	BALA DE ACERO 3/8" DIAM.
780	927406	FLECHA SINFIN
781	961507	OPRESOR CONO 1/4"- 28 X 3/8"
782	946206	CASQUILLO GUIADOR RESORTE
783	927902	RESORTE BENDIX COMBO
784	928003	ENS. PIÑON MOTRIZ (S/P)
785	928208	ANILLO CANDADO R. BENDIX DESCONTINUADO
786	928402	ARANDELA LAINA 0.015" ESPESOR
787	928402	LAINA DE 0.005" (S/P)
788	928510	CANDADO
789	928615	DISCO FRICCION CIANURADO
790	928801	ARANDELA SELLADORA COMBO DESCONTINUADO
791	928909	TUERCA HEXAGONAL 9/16"- 18 (S/P)
792	929107	CHUMACERA FLECHA SINFIN (S/P)
793	929204	TORN. HOMBRO 1/4"- 20 X 7/16 (S/P)
794	929301	RETEN ACEITE SINFIN COMBO
795	927708	PERNO LAMINA SINFIN COMBO
796	930407	CANDADO SEGMENTO (S/P)
797	540324	ARANDELA TOPE SECTOR GALV. (S/P)
798	931608	PIÑON AGIT. SINT. MAQUINADO
799	932809	ARANDELA CORCHO (S/P)
800	931802	FLECHA SECADO COMBO CROM.(MQA)
801	931918	CANDADO FLECHA SECADO
802	932000	ARANDELA RETENSORA
803	200301	CUÑA WOODRUFF No. 605
804	932108	RESORTE EMBRAGUE COMBO
805	932302	BALATA FRENO COMBO TERMINADA (S/P)
806	932426	ANILLO RETENSOR BALATA CIAN. (S/P)
807	932507	ENGRANE CON FLANGE (S/P)
808	932604	ARANDELA TOPE ENG. FLANGE CIA.
809	932701	CANDADO ALAMBRE FLANGE SECADO
810	932906	HORQUILLA FLECHA COMBO ENS.
811	933309	RESORTE HORQUILLA COMBO
812	504505	TORN. HEX. 5/16" 18 X 2"
813	200360	PERNO LAMINA CUBIERTA SECADO (S/P)

814	934313	CUBIERTA RETEN FIELTRO
815	934402	FLECHA CLUTCH ENS.
821	935026	PALANCA TOPE FRENO (S/P)
822	935204	BRAZO OPERANTE DESCONTINUADO
823	935301	RESORTE BRAZO OPERANTE (S/P)
824	991609300	TORN. HOMBRO No. 10 - 24 COMBO (S/P)
826	943118	BOTAGUA
827	935808	CAMBAR COMBO ENS. DESCONTINUADO
828	936715	ARANDELA DE FRICCION GALV.
829	936804	ARANDELA DE CARGA DESCONTINUADO
830	936928	ARANDELA CAMBAR GALVANIZADA
831	937002	TORN. HEX.1/4"-20 X 2"
832	200158	SOPORTE INFERIOR CABLE SECADO (S/P)
833	942103	CUBIERTA FLECHA SECADO ENS.
901	539554	CABLE CONTROL SECADO ENS. (S/P)
902	538701	CABLE CONTROL LAVADO ENS.
903	526606	CASQUILLO SEPARADOR TABLERO
904	527408	ENS. VARILLA DESAGÜE LAVADO
905	527602	ENS. VARILLA DESAGÜE SECADO (S/P)
906	504904	CANDADO IZQUIERDO
907	505005	CANDADO DERECHO
908	540056	TABLERO TRASERO NIPLE PLASTICO (S/P)
909	539090	EMPAQUE VISTA TINA SECADO (S/P)
910	539082	EMPAQUE VISTA TINA LAVADO DESCONTINUADO
911	408417	ARANDELA METALICA(TROPICALIZ.)
912	540424	TINA SECADO COMBO SUB-ENS. (S/P)
913	540176	ESCUADRA SUJ. CUADRO TINA S/P (S/P)
914	539953	TORN. EST. PH. 10-24X1/8" (S/P)
915	539945	ARANDELA PLASTICO 0.188" DIAM. (S/P)
916	539961	TUERCA HEXAGONAL 10-24 CROMADA
917	962201	ARANDELA DENT. EXT. No. 10 (S/P)
918	540369	BOTA-AGUA COMBO
919	510009	COLADERA TINA DE SECADO
920	411302	INSERTO COLADERA DESCONTINUADO
921	408905	SELLO DE CARTON (S/P)
922	540300	EMPAQUE TINA SECADO/CUADRO (S/P)
923	513709	RESORTE TENSOR TABLEROS
924	538450	CUADRO TINA SECADO

925	540232	BASE GRIFOS 5/8" DESCONTINUADO
926	511404	ANILLO "O" SELLADOR GRANDE (S/P)
927	511501	ANILLO "O" SELLADOR CHICO
928	512001	EMPAQUE PLACA GRIFO (S/P)
929	511900	EMPAQUE CUADRO (S/P)
930	540231	PLACA GRIFOS 5/8" CROMADA
931	512303	BOTON INDICE DESCONTINUADO
932	512400	HULE INDICE
933	540370	GRIFO DESCARGA 5/8" X 10.812" (S/P)
934	513008	GRIFO LLENADO ENS.
935	513318	TORN.OVAL EMB. PH. 10-24X 7/8"
936	513407	ARANDELA PLANA 3/16" NYLON (S/P)
937	539317	TORN. CAB. EST. PH. 10-24X7/8" (S/P)
938	636304	ARANDELA PLANA 0.340"
939	636002	ENS. HUSILLO COPA AGITADOR
940	500518	ANILLO FRICCION COMBO (S/P)
941	540352	ENS. CANASTA (SIN CONO) COMBO (S/P)
942	519308	ENS. TAPA TINA DE SECADO C. DESCONTINUADO
943	519405	TAPA TINA SECADO (S/P)
944	519502	EMPAQUE TAPA SECADO
945	405701	GROMET TAPA LAVADO / SECADO
946	540326	MANGUERA LLENADO COMBO (CORR.) (S/P)
947	656631	ABRAZADERA SAE TIPO E16 (S/P)
948	652946	EMPAQUE FILTRO (S/P)
949	500712	ENS. TAPA TINA LAVADO COMBO DESCONTINUADO
950	200328	TORN. HEX.5/16"-24 X 5/8"
951	931004	ARANDELA DENTADA EXT. 5/16" (S/P)
952	540405	REFUERZO CHASIS P.C. (S/P)
953	405418	TUERCA CUADRADA 10 - 24 (S/P)
954	942626	AGUJA CAMBAR CIANURADA DESCONTINUADO
955	538809	CLIP CABLE CONTROL
956	505803	CHAVETA 3/32" X 3/4" (S/P)
957	539848	EMP. ESCUADRA TINA SECADO
958	600903	ARANDELA ESPECIAL 0.308"
959	612308	ARANDELA PLANA 0.265"
960	540216	TAPON MACHO (S/P)
961	540316	CASQUILLO CAMBAR GALV. COM. (S/P)
962	656569	ABRAZADERA SAE TIPO E19B (S/P)

963	932205	PLATO EMBRAGUE COMBO MAQUINADO
964	936502	RESORTE LEVA OPERANTE
965	500305	ARANDELA EMP. ANILLO BALANCE DESCONTINUADO
966	540452	EMPAQUE VISTA PATA CORTA